

ご家族やあなたにぴったりの介護施設が見つかる!

社会福祉法人 弘前豊徳会

# 介護施設 相談フェア

見学予約

入居・利用相談、申込

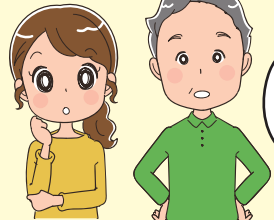
## 2月4日(土) 13:00~14:00

参加無料

定員20名 [要申込：申込期限 2月3日(金)]

※当日飛び込み参加も可能ですが、個別相談は事前申込された方が優先です。

親のための  
介護施設を探して  
いるけど  
どんな施設が  
いいのかな?



自分の今後を  
考えて  
介護施設に  
ついて知りたい!

名前だけじゃ  
どんな施設か  
分からない  
わね



社会福祉法人 弘前豊徳会では、元気な高齢者から重度の要介護者まで総合的に対応しています。今回は、多種多様な介護施設の中から6施設が、サンタハウス弘前公園に集まります。

個別相談ブースで、それぞれの介護施設の特徴を詳しく聞くことができます。相談は一つの施設だけでも、複数の施設でもOK!

### プログラム

- 12:30 受付開始
- 13:00 各施設紹介・説明
- 13:20 個別相談



個別相談は  
興味のある  
施設から  
どうぞ!

サンタハウス弘前公園  
にしながら

まだ元気  
だけど安心  
できる環境で  
暮らしたい



## 6つの介護施設の情報をまとめてゲット!

### 1 サービス付き高齢者向け住宅「サンタハウス弘前公園」

まだ元気で自由に外出したいアクティブシニアに。

自立 事業  
対象者 要支援  
1・2 要介護  
応相談

### 2 住宅型有料老人ホーム「サンタハウス迎賓館」

1階に温泉の大浴場!  
訪問看護とヘルパーの事業所が併設されています。

自立 事業  
対象者 要支援  
1・2 要介護  
1~5

### 3 介護老人保健施設「サンタハウス弘前」

在宅復帰を目的にリハビリや介護を受けられます。

要介護  
1~5

### 4 特別養護老人ホーム「サンタハウス弘前」(仮称)

令和5年4月開設予定! 申し込み受付!!  
要介護3から終身にわたり利用できます。

要介護  
3~5 入居対象  
弘前市民

### 5 小規模多機能型居宅介護「きらら弘前」 要支援1・2 要介護1~5

### 6 看護小規模多機能型居宅介護「トナカイハウス」 要介護1~5

自宅で暮らしたい方へ。通い・泊まり・訪問の  
サービスが一つの施設で受けられます。

入居対象  
弘前市民

介護の  
よろず  
相談所



介護のこと、認知症のことなど高齢者に関する  
ことなら何でも相談できるブースもあります!

担当/弘前市第二包括地域支援センター

会場・お申し込み・お問い合わせ

サービス付き高齢者向け住宅 **サンタハウス弘前公園**  
〒036-8202 弘前市大字元大工町26-1

# ☎ 0172-88-7707

※当日はマスク着用、検温・手指消毒のご協力をお願いいたします。  
※駐車場に限りがございます。あらかじめご了承ください。



バス停から  
徒歩2分



サンタハウス  
にはどんな  
施設があるの?



あっちの  
施設の説明も  
聞いてみよう  
かな

