

# 入居者募集中



全室床暖房完備で、寒い冬も暖かく快適に過ごせる自宅のような空間

# 住宅型有料老人ホーム サンタハウス迎賓館

雪がとけるまで安心・快適に暮らせる

## 越冬プラン

※14日以上のご利用が条件となります。 ※令和6年4月30日が家具無料レンタル期間終了日となります。

令和5年  
12月30日(土)までのお申し込みで  
家具レンタル代が  
整理タンス、洋服入れ、多機能収納棚

**無料**



大浴場(温泉)



居室(家具が付いていない居室もあります)



共同生活室



談話室



動画で  
ちょこっと見学

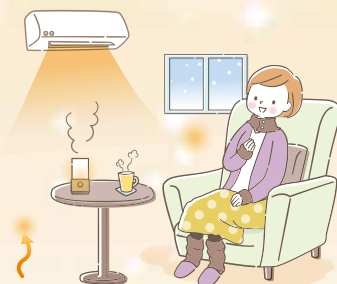


ご家族様との面会の場所として

ロビー

## ここに注目!

- ☑ 天然温泉の大浴場
- ☑ 24時間職員常駐
- ☑ 全室床暖房、エアコン完備
- ☑ 食事付き
- ☑ すぐそばに診療所
- ☑ 雪かき不要



## イベントのお知らせ

### 見学会&セミナー

食事の試食もあります!

■人数制限有りの事前予約制となっております。各締切日までに電話にてお申込みください。

「冬の健康づくり」についてお話した後、居室を見学しながら冬だけ施設で過ごすメリットをご紹介します!お昼には入居者様に提供している食事を試食できます!

11/22 (水)

[予約締切] 11/16(木)

11/25 (土)

[予約締切] 11/20(月)

時間 10:30~12:00

## お申し込み・お問い合わせ

社会福祉法人 弘前豊徳会

住宅型有料老人ホーム サンタハウス迎賓館

☎0172-99-1234 電話受付 8:00~16:30

〒036-8311 弘前市大字大川字中桜川 18-10

